



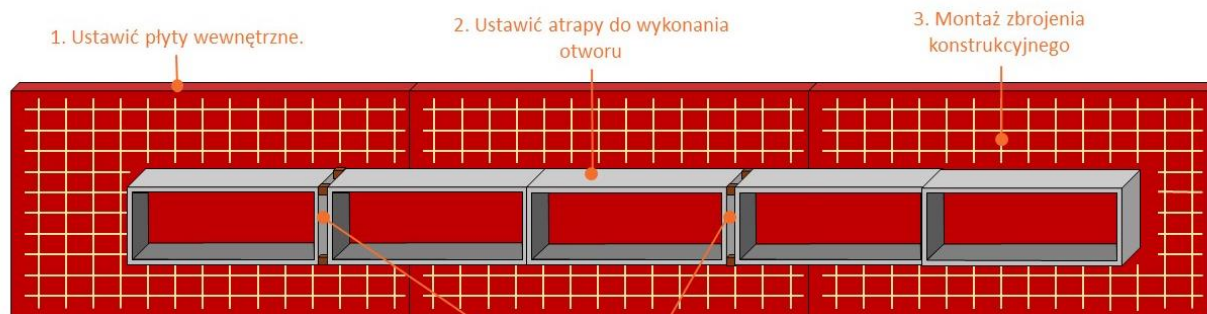
Temat :

- Duże otwory z punktowymi wieńcami i kominami zalewowymi

Realizacja w Systemie GBE (1/3)

Ważny: W celu ułatwienia zrozumienia metody przedstawionej w niniejszym dokumencie, celowo wykluczono z diagramów objaśniających wstawianie rozpórek GBE (stosowanych w szalunkach z użyciem prętów zaciskowych).

Etap 1

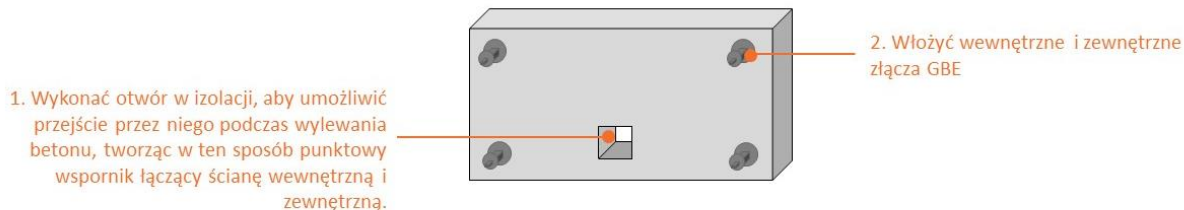


Przestrzenie pomiędzy atrapami będą służyły jako kominny do odlewania betonu. Negatywy mogą być użyte do zabezpieczenia narożników otworu podczas rozbijania betonu z kominna.

Etap 2

Przygotowanie płyt izolacyjnych

(etap wykonywany na bieżąco)



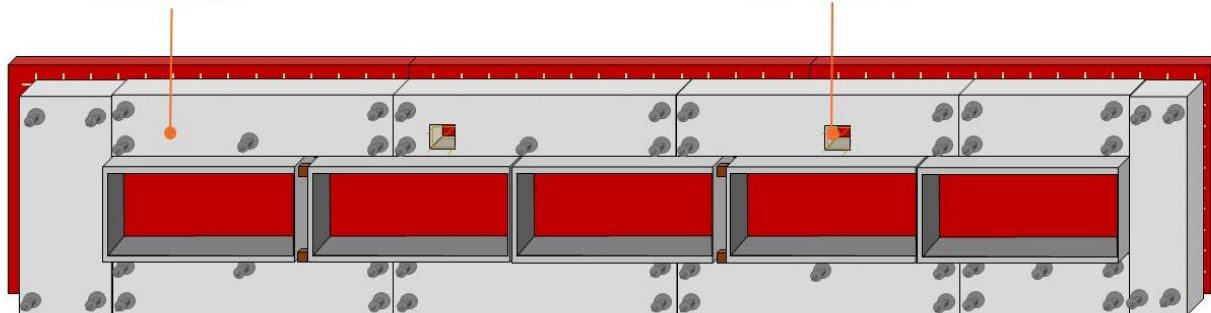
NB: Wymiary i rozstaw żeber punktowych muszą być obliczone przez inżyniera odpowiedzialnego za konstrukcję budynku.

Dostosowanie tej metody jest niezbędne do przestrzegania zaleceń dostawców sprzętu i materiałów wykorzystywanych do budowy konstrukcji GBE, szczególnie w zakresie bezpieczeństwa.

Etap 3

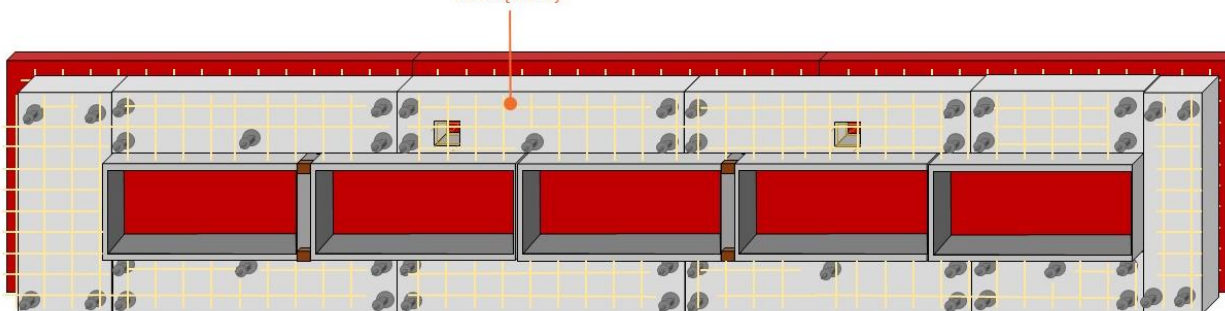
1. Ułożyć panele izolacyjne z elementami GBE.

2. Przez otwory włożyć zbrojenie pod przyszłe wsporniki.



Etap 4

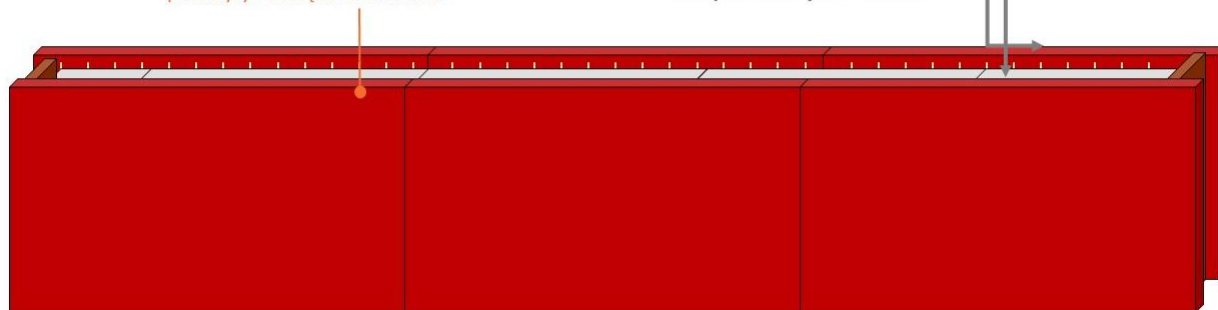
Zamontować wzmocnienie ścianki zewnętrznej.



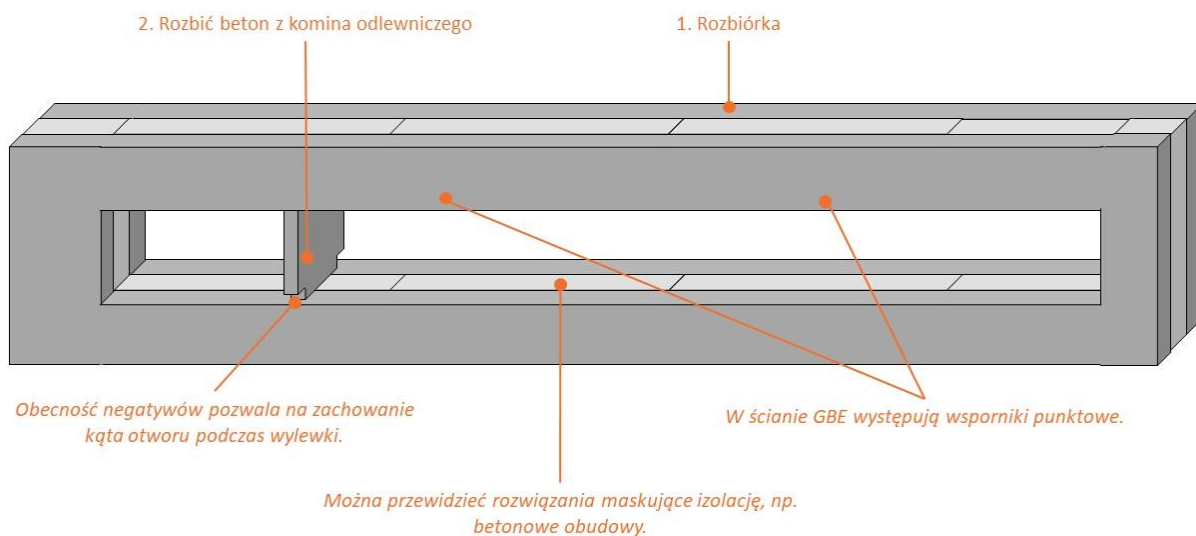
Etap 5

1. Ustawić płytę zewnętrzną, umieścić pochwyty i dokręcić deskowanie

2. Wylać beton jednocześnie



Etap 6



Ilustracja

