



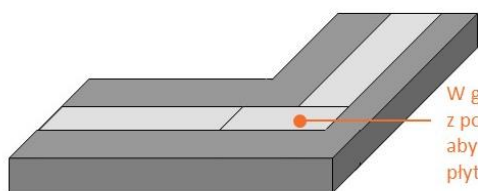
Temat :

- Narożnik wpuszczany z prostymi płytami

Realizacja w Systemie GBE (1/2)

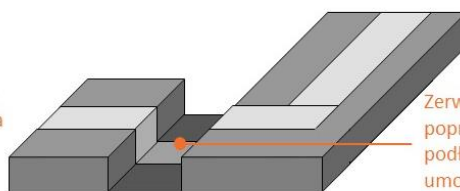
Important: Afin de faciliter la compréhension de la méthode présentée dans ce document, l'insertion des entretoises GBE (employées pour des coffrages utilisant des tiges de serrage) ont été volontairement exclues des schémas explicatifs.

Etap 1



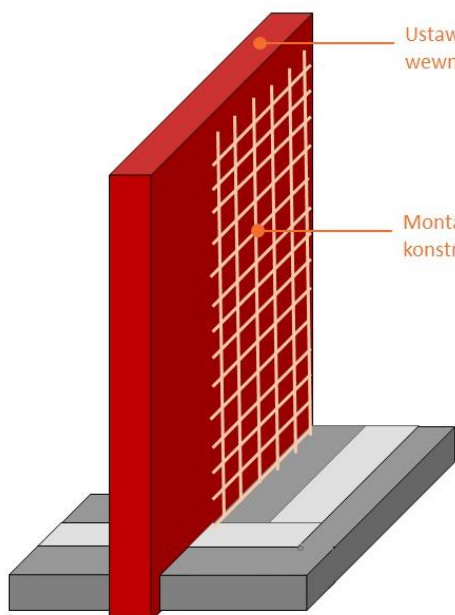
W gotowości okładziny z poprzedniego podłoża aby ułatwić układanie płyt

Etap 2



Zerwać część poprzedniego podłoża, aby umożliwić montaż panelu wewnętrznego

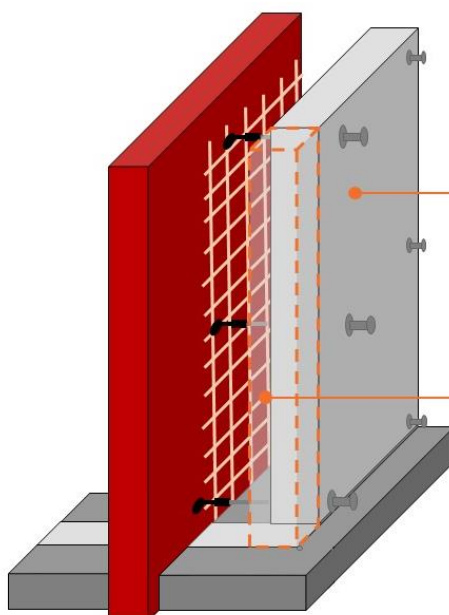
Etap 3



Ustawić szalunku wewnętrznego

Montaż zbrojenia konstrukcyjnego

Etap 4

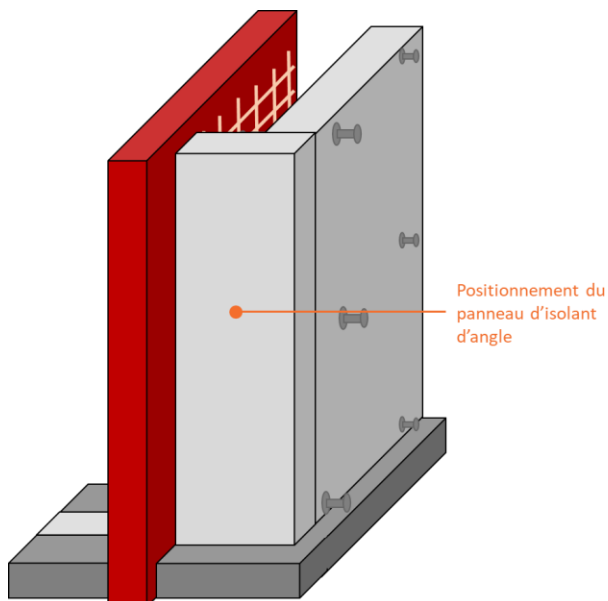


Ułożyć płyty izolacyjne z wcześniej zmontowanymi elementami GBE

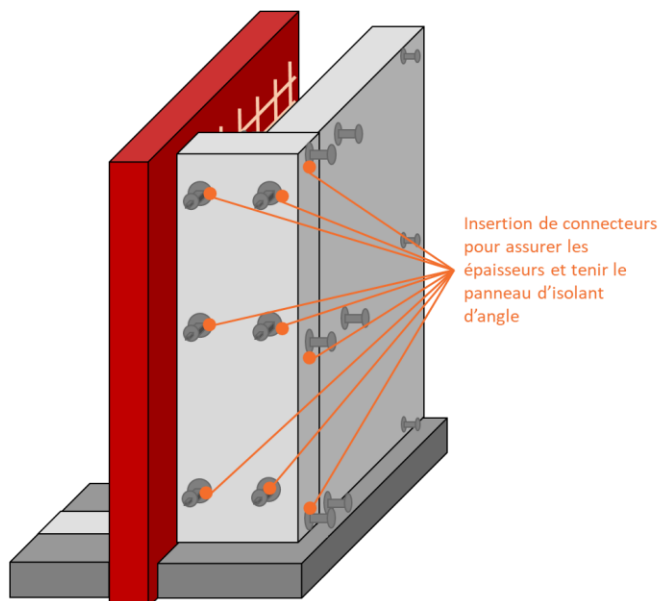
Konieczne jest pozostawienie szczeliny w narożniku dla izolacji narożnikowej

Dostosowanie tej metody jest niezbędne do przestrzegania zaleceń dostawców sprzętu i materiałów wykorzystywanych do budowy konstrukcji GBE, szczególnie w zakresie bezpieczeństwa.

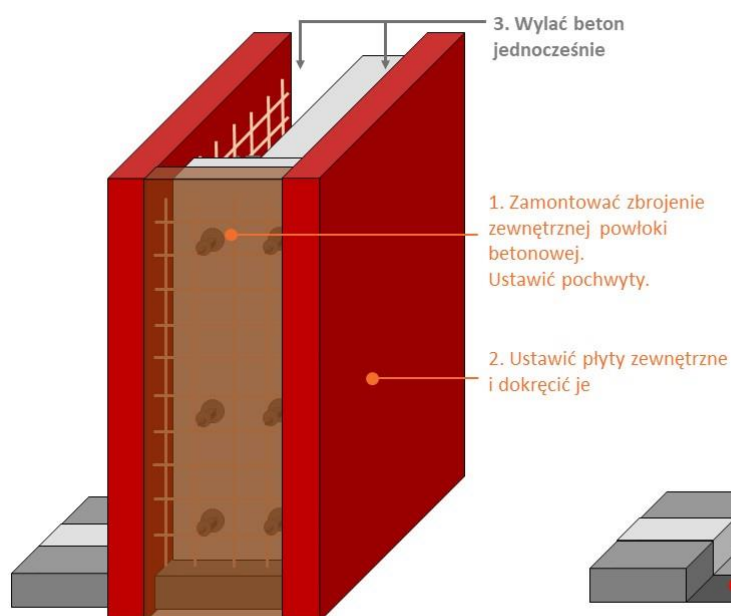
Etap 5



Etap 6



Etap 7



Etap 8

